

COUP'ECO

LA DIFFÉRENCE DE TAILLE

30^{YRS}
ANS



GALAX



CELEST



COMETH

KATALOG GRÜNFLÄCHEN

COMETH 100+	P4-5
COMETH 250+	P6-7
COMETH 320+	P8-9
COMETH 320	P10-11
GALAX 3200	P12-13
GALAX 4100	P14-15
GALAX H40+RH40	P16-17
GALAX H50+RH50	P18-19
GALAX MD100	P20-21
CELEST 250	P22-23

EINE KOMPLETTE PALETTE PROFESSIONELLER HECKENSCHNEIDER FÜR JEDEN BEDARF

Seit 1995 entwickelt Coup'Eco Maschinen, um die Arbeit von Fachleuten zu erleichtern. Jede Lösung basiert auf einem beobachteten Bedarf vor Ort und entwickelt sich mit den Nutzern weiter. Diese Rückmeldungen und konkreten Erfahrungen sind die Stärke unseres Ansatzes: praxisnah, langlebig und darauf ausgelegt, im Alltag Zeit zu sparen.

Bei Coup'Eco sind unsere Heckenschneider dafür konzipiert, alle Fachleute zu unterstützen, die an Hecken, Sträuchern, Rändern und Büschen arbeiten – sei es in privaten Gärten oder entlang von Straßen. Jeder Heckenschneider ist so konzipiert, dass er sich den realen Bedingungen auf Baustellen anpasst. Wir wissen, dass die Länge einer Hecke von wenigen Metern bis zu mehreren Hundert variieren kann, dass die Dichte der Äste unterschiedlich ist und dass die Nutzung auch nach mehreren Stunden komfortabel bleiben muss. Alle unsere Modelle werden von unserem Konstruktionsbüro entwickelt, um Ihre tägliche Arbeit zu erleichtern und den Bedürfnissen jedes Nutzers gerecht zu werden. Und falls Sie eine spezielle Anfrage haben, fertigen wir maßgeschneiderte Maschinen von A bis Z – immer in unserer Werkstatt in Frankreich.

COMETH 100+

Ein kompakter und handlicher professioneller Heckenschneider



Vorteile des Modells

Dank seiner kompakten Bauweise gelangt er auch dort hin, wo andere Maschinen nicht durchkommen. Trotz seiner geringen Größe kann er bis zu 20 mm mit Messern effizient schneiden. Der Schneidkopf lässt sich horizontal und vertikal verschieben – ideal für Arbeiten hinter einem Zaun. Die vertikale Schnitthöhe von bis zu 1,45 m entspricht der Höhe des Trägerarms, was eine effektive Bearbeitung von niedrigen bis mittelhohen Hecken ermöglicht, ohne die Wendigkeit zu beeinträchtigen. Jede Scheibe ist mit zwei 360° beweglichen Messern ausgestattet, was die Effizienz erhöht. Sein geringes Gewicht (170 kg) und der niedrige hydraulische Durchflussbedarf (20 L/min) machen ihn kompatibel mit weniger leistungsstarken Trägern. Er verfügt über ein elektrohydraulisches Steuergerät, das am Bedienpult des Trägers installiert ist. Für Sicherheit und Lagerung ist der Cometh 100+ mit abnehmbaren Abstellstützen ausgestattet. Eine ausgezeichnete Wahl für alle, die eine professionelle, handliche und wirtschaftliche Lösung suchen – ohne Kompromisse bei der Schnittqualität.

- Entwickelt für Landschaftspflegeprofis, Kommunen oder Unternehmen, die in städtischen Gebieten tätig sind.
- Ideal für die regelmäßige und gerade Pflege von Wohnhecken, grünen Zäunen und engen Bereichen.
- Geeignet für kleine Flächen oder schnelle Einsätze.
- Gute Stabilität auch auf unebenem Gelände..

Geeignete Träger



Raupenfahrzeug



Kompaktlader



Der **COMETH 100+** ist ein Heckenschneider für Anwender, die eine leichte, handliche und einfach zu bedienende Maschine benötigen, die dennoch auf verschiedensten Geländearten leistungsstark bleibt. Dieses Modell eignet sich perfekt für Schnitтарbeiten in engen, privaten oder schwer zugänglichen Bereichen.

Modell	Cometh 100+	
Lamier	3400	4400
Träger	Raupenwerkzeugträger – Arm	
Anzahl der Messer/Scheiben	3	4
Durchmesser (mm)	400	400
Schnitthöhe (m) – Horizontal	1+	1+
Schnitthöhe (m) – Vertikal	1.10+	1.45+
Schnittkapazität (mm) – Messerplatten	20	20
Schnittlänge (m)	1.09	1.44
Drehzahl (RPM)	2850	2850
Hydraulikdurchfluss	20L/min	20L/min
Maschinengewicht (kg)	155	170



✔ Vertikale Schnitthöhe bis zu 1,45 m

✔ Bedienpult inklusive

✔ Großer Freiraum für bessere Sicht

✔ Spritzschutz-Kit für sauberes Arbeiten (optional)

✔ Integrierter Durchflussregler und Druckbegrenzer

✔ Gerader Schnitt entlang der Hecke

✔ Ankupplung für alle Marken verfügbar

Pflege von Grünflächen

Landwirtschaft

Kommune

Geeignete
Trägerfahrzeuge



Raupenfahrzeug



Kompaktlader

Vielseitig, präzise und kompakt - der **COMETH 250+** ist der ideale Partner für Landschaftspflegearbeiten in beengten Umgebungen. Er wurde für kompakte Trägerfahrzeuge konzipiert und bietet dennoch professionelle Leistung, wo größere Maschinen keinen Zugang haben.

Modell	Cometh 250+
Lamier	3420
Träger	Raupenwerkzeugträger - Arm
Anzahl der Messer/Scheiben	3
Durchmesser (mm)	420
Schnitthöhe (m) - Horizontal	2.50+
Schnitthöhe (m) - Vertikal	4.00+
Schnittkapazität (mm) - Messerplatten	25
Schnittkapazität (mm) - Sägeblätter	70
Schnittlänge (m)	1.14
Drehzahl (RPM)	3400
Hydraulikdurchfluss	30L/min
Maschinengewicht (kg)	200

COMETH 250+

Ein vielseitiger und kompakter professioneller Heckenschneider



Vorteile des Modells

Mit einer Schnitthöhe von bis zu 4,60 m und einer Schnittkapazität von 25 mm eignet sich der Cometh 320+ für hohe und dichte Hecken. Die Maschine verfügt über ein Spritzschutzsystem zur Sicherung des Arbeitsumfelds. Das Bedienpult ist einfach und zugänglich und kann mit einem Niveaumanzeiger ergänzt werden. Alles ist darauf ausgelegt, eine schnelle Handhabung und echten Fahrkomfort zu bieten. Für den professionellen Einsatz konzipiert, ist der Cometh 250+ robust und wartungsfreundlich. Er hält anspruchsvollen Baustellen, Staub und Stößen dank verstärkter Komponenten stand und bleibt dennoch wartungsfreundlich. Diese Zuverlässigkeit gibt Fachleuten Sicherheit und ermöglicht ihnen, sich auf das Wesentliche zu konzentrieren: Schnittqualität, Ausführungsgeschwindigkeit und Arbeitssicherheit.

- Für Landschaftspflegeprofis, Kommunen und Subunternehmer, die regelmäßig an Hecken, Sträuchern und begrünten Rändern arbeiten
- Effektiv für das Schneiden von Hecken in städtischen Gebieten, die Pflege von Parks und Gärten oder Straßenrändern
- Arbeiten in engen oder unregelmäßigen Umgebungen.
- Einsätze, die Präzision, Sichtbarkeit und schnelle Ausführung erfordern



- ✓ Bedienpult inklusive
- ✓ Großer Freiraum für bessere Sicht
- ✓ Spritzschutz-Kit für sauberes Arbeiten (optional)
- ✓ Integrierter Durchflussregler und Druckbegrenzer
- ✓ Gerader Schnitt entlang der Hecke
- ✓ Ankupplung für alle Marken verfügbar
- ✓ Sägeblatt-Kit optional

Pflege von Grünflächen

Kommune

COMETH 320+

Ein kompaktes und präzises Gerät, konzipiert für schwer zugängliche Bereiche



Vorteile des Modells

Der Cometh 320+ lässt sich einfach montieren, um die Vielseitigkeit des Trägers zu erhalten und den Einsatz schnell zu starten. Sein 420er Schneidkopf mit 4 oder 5 auf einer Ebene ausgerichteten Scheiben garantiert einen geraden Schnitt ohne sichtbare Versätze. Die synchronisierte Keilriemenübertragung sorgt für eine zuverlässige und gleichmäßige Rotation. Mit einer vertikalen Schnitthöhe von bis zu 4,60 m und einer Schnittkapazität von 70 mm mit Sägeblättern (25 mm mit Messern) eignet er sich für hohe und dichte Landschaftshecken. Das serienmäßige Spritzschutzsystem sorgt für ein sicheres Arbeitsumfeld. Das ergonomische Bedienpult, optional mit Niveaumanzeiger, erleichtert die Handhabung und präzise Führung. Für den intensiven Einsatz konzipiert, hält der Cometh 320+ den Anforderungen anspruchsvoller Baustellen stand und bleibt wartungsfreundlich. Alles ist darauf ausgelegt, eine schnelle Handhabung und echten Fahrkomfort zu bieten.

- Für Fachleute, die in beengten oder sensiblen Umgebungen arbeiten: Heckenpflege in Städten, auf Campingplätzen, in Parks oder auf privaten Grundstücken
- Gelingt auch in die engsten Bereiche und bietet dennoch hohe Schneidleistung
- Geeignet für Landschaftsbauunternehmen, Kommunen und Dienstleister im Bereich Grünpflege

Geeignete Trägerfahrzeuge



Raupenfahrzeug

Entdecken Sie den **Cometh 320+**, ideal für Heckenschnittarbeiten in engen Bereichen. Durch die Montage auf einem Raupenfahrzeug mit Ausleger bietet er hohe Wendigkeit und lässt den Träger für andere Aufgaben verfügbar.

Modell

Cometh 320+

Lamier	4420	5420
Träger	Porte-outils à chenilles - bras	
Anzahl der Messer/Scheiben	4	5
Durchmesser (mm)	420	420
Schnitthöhe (m) - Horizontal	3.20+	3.20+
Schnitthöhe (m) - Vertikal	4.36+	4.60+
Schnittkapazität (mm) - Messerplatten	25	25
Schnittkapazität (mm) - Sägeblätter	70	70
Schnittlänge (m)	1.47	1.83
Drehzahl (RPM)	3400	3400
Hydraulikdurchfluss	35L/min	35L/min
Maschinengewicht (kg)	340	360

- ✓ Doppelparallelogramm: Der Schneidkopf bleibt unabhängig von der Armbewegung ausgerichtet
- ✓ Versatz-Kit 40 cm serienmäßig
- ✓ Bedienpult inklusive
- ✓ Großer Freiraum für bessere Sicht
- ✓ Spritzschutz-Kit für sauberes Arbeiten (optional)
- ✓ Sichtbarer Füllstandsanzeiger (optional)
- ✓ Gerader Heckenschnitt
- ✓ Sägeblatt-Kit (optional)
- ✓ Laserführung (optional)



COMETH 320



Ein kompakter Heckenschneider für enge und schwer zugängliche Umgebungen

★ Ein komfortables, handliches und präzises Werkzeug

Der Cometh 320 wurde für Fachleute entwickelt, die ein gutes Gleichgewicht zwischen Leistung, Benutzerfreundlichkeit und Zuverlässigkeit suchen. Er kann effektiv an hohen, langen oder dichten Hecken arbeiten und bleibt dennoch einfach zu transportieren und zu manövrieren. Sein Schneidkopf ist mit 5 Scheiben ausgestattet, die auf einer einzigen Ebene angeordnet sind, was einen perfekt geraden Schnitt ohne sichtbare Versätze ermöglicht. Die synchronisierte Keilriemenübertragung sorgt für eine gleichmäßige und ruhige Rotation, selbst unter schwierigen Bedingungen. Der Gelenkarm mit Doppelparallelogramm hält den Schneidkopf stabil, was die Führung erleichtert und den Bedienkomfort erhöht. Das serienmäßige Versatz-Kit von 50 cm ermöglicht präzises Arbeiten entlang von Zäunen, Mauern oder Begrenzungen. Optional kann ein Niveaumanzeiger für zusätzlichen visuellen Komfort beim Schneiden hinzugefügt werden. Die Abstellstütze ermöglicht eine sichere Zwischenlagerung des Werkzeugs ohne Zeitverlust. Unsere französische Fertigungsqualität garantiert langfristige Robustheit: Die Materialien sind auf Verschleiß und Stöße ausgelegt, die Komponenten sind leicht zugänglich für einfache Wartung, und jedes Detail ist darauf ausgelegt, die Belastung vor Ort zu reduzieren.

- Für Grünpflegeunternehmen, kommunale Technikdienste und Landschaftspflegeprofis
- Unwegsames Gelände, schmale Wege, dicht besiedelte Wohngebiete
- Ermöglicht eigenständiges Arbeiten

Entwickelt für Schnitarbeiten in engen Umgebungen, ist der **Cometh 320** ein professioneller Heckenschneider, montiert auf einem Raupenfahrzeug oder einer Plattform. Seine kompakte Bauweise und der Doppelparallelogrammarm machen ihn zu einem äußerst präzisen Werkzeug für die Pflege von Hecken in Wohngebieten, Städten oder Gartenanlagen.

Modell	Cometh 320
Lamier	5420
Träger	Raupenwerkzeugträger - Arm
Anzahl der Messer/Scheiben	5
Durchmesser (mm)	420
Schnitthöhe (m) - Horizontal	3,2
Schnitthöhe (m) - Vertikal	4,47
Schnittkapazität (mm) - Messerplatten	25
Schnittkapazität (mm) - Sägeblätter	70
Schnittlänge (m)	1,83
Drehzahl (RPM)	3400
Hydraulikdurchfluss	28 L/min
Maschinengewicht (kg)	450

Geeignete Trägerfahrzeuge



Raupenfahrzeug



Kompaktlader

✓ Doppelparallelogramm zur Stabilisierung des Schneidkopfs in horizontaler oder vertikaler Position

✓ Kompakter Heckenschneider (0,79 m Breite), geeignet für enge Umgebungen

✓ Versatz-Kit 50 cm serienmäßig

✓ Vertikaler und horizontaler Niveaumanzeiger serienmäßig

✓ Abstellstütze für sichere Lagerung der Maschine

✓ Schutzgitter serienmäßig

✓ Sägeblatt-Kit (optional)

✓ Spritzschutz-Kit



GALAX 3200

Eine vielseitige Lösung für das Schneiden von Hecken und Begrenzungen



Vorteile des Modells Galax 3200

Die Besonderheit des Galax 3200 liegt in seiner Fähigkeit, sich dank seines Multiwerkzeugsystems an jeden Bedarf anzupassen. Er kann wahlweise mit einem synchronen Schneidkopf, einer alternativen Astschere oder einem Grasrotor ausgestattet werden, wodurch ein Wechsel von der Pflege zum Feinschnitt oder stärkeren Rückschnitt möglich ist. Diese Austauschbarkeit spart Zeit auf der Baustelle und macht das Gerät besonders interessant für Anwender mit vielfältigen Anforderungen. Der Schnitt ist sauber und reißfrei dank der Scheiben oder Sägeblätter, die bis zu 70 mm Durchmesser erreichen können. Seine robuste Konstruktion und verstärkte Komponenten garantieren hohe Zuverlässigkeit auch bei intensiver Nutzung. Mit einer vertikalen Schnitthöhe von bis zu 4,5 m und werkzeugspezifischen Drehzahlen (bis zu 3500 U/min beim Schneidkopf) vereint der Galax 3200 Leistung, Anpassungsfähigkeit und einfache Bedienung. Das ideale Gerät, um Zeit zu sparen und gleichzeitig eine hohe Schnittqualität unter allen Bedingungen zu gewährleisten.

- Kommunen, Landschaftsgärtner oder Dienstleister im Bereich Grünpflege, die an unterschiedlichen Hecken arbeiten
- Ermöglicht Arbeiten auch in engen Durchgängen und städtischen Bereichen
- Ermöglicht gerade, präzise und saubere Schnitte mit hoher Konfigurationsfreiheit

Für Traktoren ab 800 kg

Der **Galax 3200** ist ein Heckenschneider, der für die Bedürfnisse von Kommunen, Landwirten und Fachleuten im Bereich Grünflächenpflege entwickelt wurde. Dank seiner austauschbaren Werkzeuge passt er sich allen Einsatzarten an - von Feinschnitt bis zur intensiven Baumpflege.

Modell	Galax 3200	Galax 3200	Galax 3200
Werkzeuge	Schneidkopf 3420	Rotor 60 cm	150 cm Astschere
Anzahl der Messer/Scheiben	3	N/A	N/A
Durchmesser (mm)	420	N/A	N/A
Schnitthöhe (m) - Horizontal	3,2	3,2	3,2
Schnitthöhe (m) - Vertikal	4,4	3,9	4,5
Schnittkapazität (mm)	25	N/A	30
Schnittlänge (m)	1,14	0,6	1,5
Drehzahl (RPM)	3500	2700	750
Hydraulikdurchfluss	38L/min	38L/min	38L/min
Maschinengewicht (kg)	320	320	320



Pflege von Grünflächen

Landwirtschaft

Kommune

Geeignete Trägerfahrzeuge



Kleintraktor

- ✓ Multiwerkzeugsystem: synchroner Schneidkopf, Astschere oder Rotor
- ✓ Sauberer Schnitt bis zu 25 mm (Scheiben) oder 70 mm (Sägeblätter)
- ✓ Perfekt gerader Schnitt für ein sauberes Ergebnis
- ✓ Schnitthöhe bis zu 3,2 Meter
- ✓ Kompaktes Format, ideal für städtische Bereiche
- ✓ Vereinfachte Wartung, robuste Komponenten
- ✓ Geeignet für enge Räume und längere Einsätze

GALAX 4100



Robustheit und Flexibilität vereint in einem Modell



Die täglichen Vorteile des Galax 4100

Der Galax 4100 ist mit einem Schneidkopf mit Scheiben oder optionalen Sägeblättern ausgestattet. Die doppelte Rotation der Scheiben sorgt für einen sauberen Schnitt und somit für eine präzise Arbeit, die die Form der Hecke respektiert. Sein mechanisches Doppelparallelogramm-System gewährleistet eine perfekte Stabilität der Schnittebene. Der Bedienkomfort steht ebenfalls im Mittelpunkt des Galax 4100. Die proportionale Steuerung über einen ergonomischen Joystick ermöglicht eine präzise und flüssige Kontrolle. Jede Bewegung ist exakt und ruckfrei, was die Nutzung auch bei langen Arbeitseinsätzen angenehm macht. In Sachen Wartung setzt Coup'Eco auf Einfachheit: Der Rahmen-Tank integriert eine Doppelpumpe, die mit biologisch abbaubarem Panolin-Öl betrieben wird. Dieses Öl macht einen Ölwechsel über die gesamte Lebensdauer des Geräts überflüssig. Dank seiner durchdachten Konstruktion spart der Galax 4100 bei jedem Einsatz Zeit, reduziert die Anzahl der Durchgänge und liefert konstant hohe Arbeitsqualität.

- Fachleute für Landschafts- und Kommunalpflege
- Geeignet für Schnitтарbeiten an Zierhecken oder linearer Vegetation in räumlich begrenzten und präzisionskritischen Umgebungen
- Einsatz an hohen Hecken ohne Wechsel des Trägers oder zusätzliche Durchgänge
- Arbeiten in unmittelbarer Nähe zu Pflanzungen, in öffentlichen Gärten, schmalen Wegen und Parks

Für Traktoren ab 1000 kg

Entwickelt für die regelmäßige Pflege langer und dichter Hecken, ist der **Galax 4100** eine professionelle Lösung für Kommunen, Landschaftsgärtner und Landwirte. Er vereint Komfort, Robustheit und Schnittqualität auf einem Kleintraktor.

Modell	Galax 4100	Galax 4100
Lamier	4420	5420
Anzahl der Klingen/Platten	4	5
Durchmesser (mm)	420	420
Schnitthöhe (m) - Horizontal	3,8	3,8
Schnitthöhe (m) - Vertikal	5,07	5,42
Schnittkapazität (mm) - Scheiben	25	25
Schnittkapazität (mm) - Sägeblätter	70	70
Drehzahl (RPM)	3400	3400
Maschinengewicht (kg)	475	495

Geeignete Trägerfahrzeuge



Kleintraktor

- ✓ Sauberer, gerader Schnitt - auch bei dichter Vegetation
- ✓ Versatz-Kit für Schneidkopf (optional)
- ✓ Schneidkopf mit Scheiben oder Sägeblättern bis 70 mm Durchmesser
- ✓ Mechanisches Doppelparallelogramm
- ✓ Joystick mit proportionaler Steuerung
- ✓ Scheibenrotation in beide Richtungen
- ✓ Biologisch abbaubares Panolin-Öl (kein Ölwechsel erforderlich)
- ✓ Automatische Nivellierung serienmäßig
- ✓ Schneidkopf-Kit optional
- ✓ Spritzschutz-Kit (optional)
- ✓ Laserführung (optional)



Pflege von Grünflächen

Landwirtschaft

GALAX H40+RH40

Heckenschneider der neuesten Generation für Kleintraktor



Vorteile des Galax H40

Der Galax H40 vereint Präzision, Benutzerkomfort und Robustheit. Sein synchronisierter Aluminium-Lamier ermöglicht einen perfekt geraden Schnitt. Das ist ein echter Vorteil, um Zeit zu sparen und ein sauberes, gleichmäßiges Ergebnis zu erzielen. Der geschweißte Rahmen-Tank sorgt für Kompaktheit, Stabilität und perfekte Balance auf dem Kleintraktor. Das gesamte Gerät ist für intensiven Einsatz konzipiert, mit Armen mit verstärkten Gelenken. Die Doppelparallelogrammstruktur hält den Lamier automatisch im gleichen Schnittbereich, unabhängig von der Armstellung. Dies vermeidet ständige Anpassungen und macht die Arbeit komfortabler, besonders bei langen Schneideinsätzen. Der H40 ist außerdem mit einem proportionalen Joystick ausgestattet, der eine präzise Steuerung mit den Fingerspitzen ermöglicht. Die Bewegungen sind sanft, und die Sicht vom Fahrersitz bleibt ausgezeichnet. Das ist ein echter Vorteil in beengten Umgebungen oder bei Feinarbeiten. Schließlich sorgt die autonome Pumpe in Kombination mit biologisch abbaubarem Panolin-Öl für maximale Autonomie und reduziert die Wartung erheblich – bei voller Einhaltung der Umweltauflagen. Optional kann ein Mulch-Kit für eine saubere und kontrollierte Endbearbeitung hinzugefügt werden.

- Wartungspersonal, Gärtner, Landschaftsbauer und kommunale Dienste, die an städtischen Hecken, in Parks oder Wohngebieten arbeiten.
- Geeignet für enge Durchgänge und ermöglicht Einsätze auch dort, wo andere Maschinen nicht durchkommen.
- Besonders geeignet für Feinarbeiten und regelmäßige Pflege.

Für Traktoren ab 1400 kg



Der **Galax H40** ist ein Heckenschneider der neuesten Generation, entwickelt für Profis, die ein leistungsstarkes, modernes Werkzeug für Kleintraktoren suchen. Dank seines All-in-One-Designs ermöglicht er eine einfache Landschaftspflege – sowohl in der Stadt als auch auf dem Land.

Modell	Galax H40	Galax H40	Galax RH40
Lamier	4420	5420	5420
Anzahl der Klingen/Platten	4	5	5
Durchmesser (mm)	420	420	420
Schnitthöhe (m) - Horizontal	4	4	4,15
Schnitthöhe (m) - Vertikal	5,5	5,85	6,85
Schnittkapazität (mm) - Messerplatten	25	25	25
Schnittkapazität (mm) - Sägeblätter	70	70	70
Drehzahl (RPM)	3400	3400	3400
Maschinengewicht (kg)	590	610	630



Geeignete Trägerfahrzeuge



Kleintraktor

- ✓ Geradliniger Heckenschnitt, ähnlich manuellem Ergebnis
- ✓ Eigenständiges Hydrauliksystem
- ✓ Doppelparallelogramm zur Stabilisierung des Lamier im Schnittbereich
- ✓ Proportionaler Joystick für präzise und intuitive Steuerung
- ✓ Möglichkeit zur Integration von Sägeblättern oder Schlegelplatten je nach Bedarf
- ✓ Kompakte Arme für enge Einsatzbereiche
- ✓ Vollständiger Versatz für präzisen Heckenschnitt
- ✓ Vereinfachte Wartung und robuste Komponenten
- ✓ 180° Drehung (Modell RH)
- ✓ Biologisch abbaubares Panolin-Öl (kein Ölwechsel erforderlich)
- ✓ Automatische Nivellierung serienmäßig
- ✓ Laserführung (optional)

GALAX H50+RH50

Heckenschneider der neuesten Generation mit Teleskoparm



Vorteile des Galax H50

Der Galax H50 zeichnet sich durch seinen Teleskoparm aus, der eine größere Reichweite ermöglicht, während er bequem auf dem Kleintraktor montiert bleibt. Dank dieser erweiterten Reichweite lassen sich normalerweise schwer zugängliche Bereiche wie Böschungen, Gräben oder zurückgesetzte Hecken erreichen, ohne den Träger neu positionieren zu müssen. Seine robuste Konstruktion mit einem geschweißten Rahmen und einem Aluminium-Lamier sorgt für einen sauberen und kontinuierlichen Schnitt, selbst bei hoher Fahrgeschwindigkeit. Das Doppelparallelogramm-System hält den Lamier unabhängig von der Armposition im gleichen Schnittbereich und gewährleistet eine gerade und gleichmäßige Schnittführung ohne Nacharbeit. Der H50 bietet zudem hohen Fahrkomfort: Der proportionale Joystick ermöglicht eine präzise und einfache Steuerung der Bewegungen. Die verstärkte Gelenkstruktur der Arme sorgt für mehr Stabilität, während der autonome Hydraulikmotor in Kombination mit biologisch abbaubarem Panolin-Öl den Wartungsaufwand reduziert und gleichzeitig Umweltauflagen erfüllt. Schließlich kann der Galax H50 zur Anpassung an verschiedene Einsatzarten mit einem optionalen Mulch-Kit ausgestattet werden, das eine sanftere Pflege zu bestimmten Jahreszeiten ermöglicht.

- Fachkräfte für Grünflächen und kommunale Teams, die an schwer zugänglichen Hecken arbeiten müssen: Böschungen oder Hanglagen.
- Ermöglicht größere Reichweite, ohne den Kleintraktor zu bewegen.
- Ideale Lösung zur Pflege von Hecken rund um öffentliche Gebäude oder in engen städtischen Bereichen.
- Geeignet für regelmäßige Pflege ebenso wie für gelegentliche Einsätze.



Für Traktoren ab 1800 kg

Geeignete Trägerfahrzeuge



Kleintraktor

Der **Galax H50** ist ein hydraulischer Heckenschneider für Profis, die mit einem Kleintraktor arbeiten. Mit einem Teleskoparm ausgestattet, erweitert er die Schnittreichweite bei gleichbleibender Präzision, Stabilität und Benutzerkomfort. Es ist das ideale Werkzeug für die regelmäßige Heckenpflege in städtischen Gebieten.

Modell	Galax H50	Galax RH50
Lamier	5420	5420
Anzahl der Klinsen/Platten	5	5
Durchmesser (mm)	420	420
Schnitthöhe (m) - Horizontal	5	5,15
Schnitthöhe (m) - Vertikal	6,85	7
Schnittkapazität (mm) - Messerplatten	25	25
Schnittkapazität (mm) - Sägeblätter	70	70
Schnittlänge (m)	1,83	1,83
Drehzahl (RPM)	3400	3400
Maschinengewicht (kg)	660	700



- ✓ Geradliniger Heckenschnitt, ähnlich manuellem Ergebnis
- ✓ Hydraulischer Teleskoparm
- ✓ Eigenständiges Hydrauliksystem
- ✓ Doppelparallelogramm zur Erhaltung der Lamier-Ausrichtung
- ✓ Proportionaler Joystick für präzise und intuitive Steuerung
- ✓ Möglichkeit zur Integration von Sägeblättern oder Schlegelplatten
- ✓ Biologisch abbaubares Panolin-Öl (kein Ölwechsel erforderlich)
- ✓ 180° Drehung (Modell RH)
- ✓ Spritzschutz-Kit (optional)
- ✓ Schneidkopf-Kit optional
- ✓ Automatische Nivellierung serienmäßig
- ✓ Laserführung (optional)

Pflege von Grünflächen

Kommune

GALAX MD100



Eine professionelle Lösung für kleine Träger und anspruchsvolle Baustellen.



Vorteile des Modells Galax MD100

Was den Galax MD100 vor allem auszeichnet, ist seine Kompaktheit und Benutzerfreundlichkeit. Seine leichte Struktur belastet den Träger nicht, was zur Bodenschonung beiträgt, die Autonomie erhöht und Arbeiten unter flexibleren Bedingungen ermöglicht. Er arbeitet mit einem hydraulischen Durchfluss von 30 l/min bei 170 bar und ist mit den meisten kleinen Trägern auf dem Markt kompatibel, ohne komplexe Anpassung.

Die MD100 kann je nach Bedarf mit Messerträgern für Äste bis zu 25 mm oder mit Sägeblättern für Schnitte bis zu 70 mm ausgestattet werden. Durch diese doppelte Konfiguration lässt sich die Maschine an verschiedene Einsatzorte anpassen. Ihre Ausrichtung und Ergonomie garantieren einen geraden Schnitt wie bei der manuellen Arbeit, jedoch mit der Leistung eines mechanisierten Werkzeugs.

Es ist auch ein Modell, das auf Langlebigkeit ausgelegt ist: Sein einfaches Design reduziert das Risiko von Ausfällen, die Wartung ist unkompliziert und das Gerät bleibt auch nach mehreren Saisons zuverlässig.

- Kommunen, Gemeinden und Fachleute für die Pflege von Grünflächen
- Das Gerät eignet sich perfekt für kleine Trägerfahrzeuge: Kleintraktoren, Kompaktlader oder Knicklader.
- Lässt sich problemlos in einen bestehenden Fuhrpark integrieren, ohne dass hohe Investitionen erforderlich sind.

Vielseitigkeit, Präzision und Kompaktheit: Der **GALAX MD100** wurde für anspruchsvolle Profis entwickelt, die eine leistungsstarke Maschine für die Heckenpflege suchen, die sich gleichzeitig an die Gegebenheiten begrenzter Flächen anpasst.

Modell	Galax MD100	Galax MD100
Lamier	3420	4420
Anzahl der Klingen/Platten	3	4
Durchmesser (mm)	420	420
Schnittkapazität (mm) - Messerplatten	25	25
Schnittkapazität (mm) - Sägeblätter	70	70
Schnittlänge (m)	1,14	1,50
Drehzahl (RPM)	3500	3500
Maschinengewicht (kg)	140	165

Geeignete Trägerfahrzeuge



Frontlader

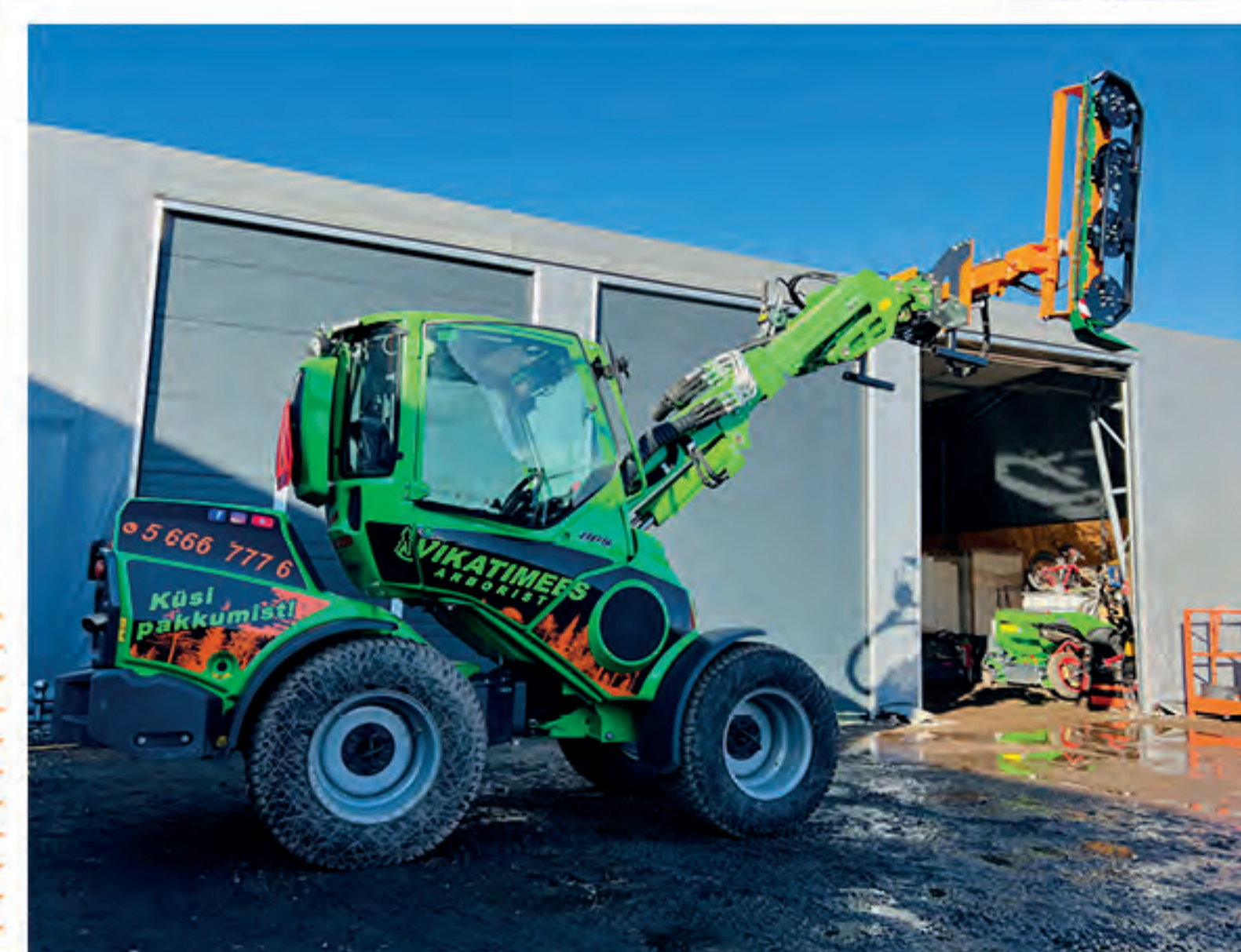


Kompaktlader



Kleintraktor

- ✓ Kompakte Heckenscherer für Frontmontage.
- ✓ Innovativ und ideal für Fachkräfte im Garten- und Landschaftsbau.
- ✓ Anpassbar an kleine Lader und Kompaktlader.
- ✓ Volle Sicht dank Frontmontage.
- ✓ Schneidet innerhalb des Traktorprofils.
- ✓ Mit hydraulischem Antrieb mit 700 mm Hub ausgestattet.
- ✓ Kompatibel mit allen Marken für die Befestigung.



Pflege von Grünflächen

Kommune

CELEST 250



Der handgeführte Heckenschneider



Ein komfortables, handliches und vielseitiges Werkzeug

Mit seinem hydrostatischen Antrieb und der direkt im Griff integrierten Steuerung lässt sich der Celest 250 auch auf kurvigen Strecken leicht führen. Das Hydrauliksystem sorgt für eine sanfte Führung, und der Schneidkopf bleibt dank synchronisierter Messer perfekt ausgerichtet. Die hydraulische Lenkachse bietet echten Komfort auf unebenem oder geneigtem Gelände. Der Bediener behält eine hervorragende Sicht auf die Hecke und kann dank des LAP-Systems sicher arbeiten, das Schnittgutprojektionen reduziert. Der klappbare Lenker ermöglicht einen einfachen Transport im Lieferwagen oder auf einem Anhänger.

- Für Landschaftspflege, Kommunen oder Dienstleister, die in beengten Umgebungen arbeiten: Wohngebiete, Straßenränder, öffentliche Gärten..
- Kompakte Bauweise und hohe Wendigkeit.
- Ermöglicht effizientes Schneiden bei minimaler Störung

Geeignete Trägerfahrzeuge



Raupenfahrzeug



Kompaktlader

Entwickelt für die Heckspflege in Wohngebieten, Landschaftsparks oder sensiblen Bereichen - der **Celest 250** bietet eine neue Art des Schneidens: mobiler und intuitiver.

Kompakt, stabil und präzise - ideal für Profis, die ein handliches Werkzeug suchen, das sich an unterschiedliche Geländeformen anpasst, ohne an Effizienz zu verlieren.

Modell	Celest 250	Celest 250
Werkzeuge	Schneidkopf 3400	Schneidleiste
Anzahl der Messer/Scheiben	3	N/A
Durchmesser (mm)	400	N/A
Schnitthöhe (m) - Horizontal	2,5	2,5
Schnitthöhe (m) - Vertikal	3,9	4,15
Schnittkapazität (mm)	20	15
Schnittlänge (m)	1,1	1,35
Drehzahl (RPM)	3500	3500
Maschinengewicht (kg)	400	400

- ✔ Hydrostatischer Antrieb mit in den Griff integrierter Geschwindigkeitsregelung
- ✔ Effizienter Schnitt bodennah oder als Vorhang, je nach gewählter Ausstattung
- ✔ Synchroner Schneidkopf: Messer in derselben Schnittebene für eine perfekt gerade Hecke
- ✔ LAP-System zur Reduzierung von Schnittgutprojektionen
- ✔ Klappbarer Lenker für einfachen Transport
- ✔ Hydraulische Vorderradlenkung: präzise Führung in jeder Situation
- ✔ Auch als Schneidleisten-Version erhältlich
- ✔ Kein Ölwechsel während der gesamten Lebensdauer dank Panolin-Öl



IHR HÄNDLER

Sehen Sie sich die Videos



Unserer Produkte an

COUP'ECO S.A.S.

ZI DU CHAIL

17800 PONS

FRANCE

+33 (0) 546 96 25 50

coupeco@coupeco.com

