

COUP'ECO

LA DIFFÉRENCE DE TAILLE

30 YRS
ANS



CATALOGUE ARBORICOLE

SOMMAIRE

COSMOS 101	P4-5
COSMOS 104T	P6-7
COSMOS 105T	P8-9
COSMOS 300	P10-11
COSMOS 310	P12-13
COSMOS 300D	P14-15
COSMOS 350	P16-17
COSMOS 600	P18
COSMOS 900	P19



LA RÉFÉRENCE COUP'ECO POUR LA MÉCANISATION DE LA TAILLE FRUITIÈRE

La gamme COSMOS est une ligne de machines développée par Coup'Eco spécifiquement pour la mécanisation de la taille des arbres fruitiers.

Conçue à partir de l'expertise terrain et du savoir-faire reconnu de Coup'Eco dans les outils de coupe, cette gamme répond aux besoins des **producteurs, arboriculteurs et exploitants agricoles** qui recherchent des solutions **rapides, précises et rentables** pour la gestion de leurs vergers.

Une gamme conçue pour la performance en verger

COSMOS offre un ensemble complet d'équipements destinés à optimiser les opérations de taille mécanique :

- **Lamiers d'élagage** haute performance pour une coupe nette et homogène,
- **Têtes de taille verticales et horizontales** adaptées aux différentes formes de vergers,
- **Options d'ajustement hydraulique** pour s'adapter à toutes les configurations d'arbres et de rangs,
- **Systèmes robustes et fiables**, garantissant une longévité exceptionnelle même en usage intensif.

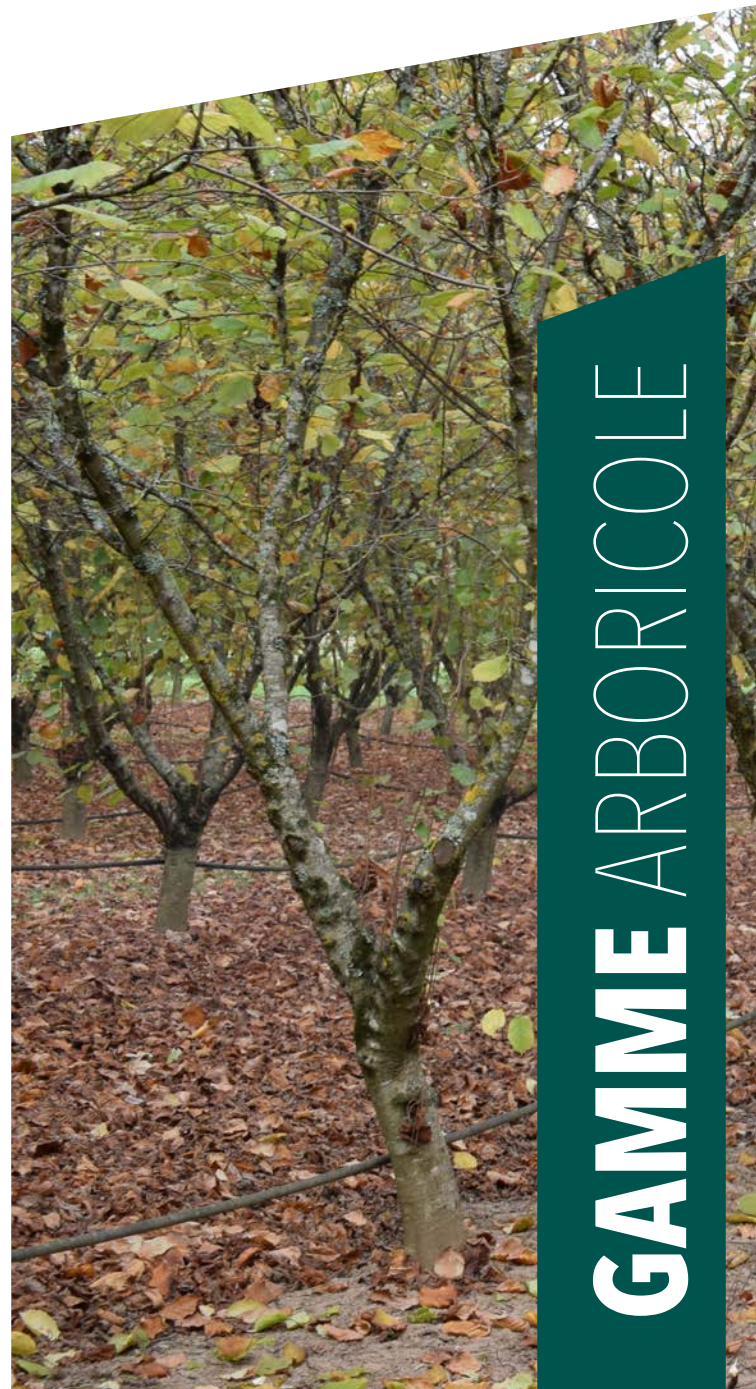
Chaque machine COSMOS est pensée pour réduire le temps de travail, limiter la pénibilité et améliorer la régularité de la taille, tout en préservant la santé des arbres.

Une conception issue de l'expérience terrain

Développée en collaboration avec des arboriculteurs partenaires, la gamme COSMOS intègre les retours d'expérience du terrain :

- **Précision de coupe maîtrisée,**
- **Réglages simples et rapides,**
- **Entretien facilité,**
- **Compatibilité avec différents porteurs et systèmes hydrauliques.**

Cette approche pragmatique garantit une utilisation fiable, intuitive et efficace, adaptée à toutes les exploitations fruitières.



GAMME ARBORICOLE



Supports adaptés



Tracteur

- ✓ Polyvalence, double emploi : taille mécanique des vergers et entretien des haies et/ou bords de champs
- ✓ Compacte
- ✓ Alimentation hydraulique de la tailleuse par le porteur
- ✓ Possibilité attelage avant ou arrière pour adapter à tout type de tracteurs
- ✓ Modèle économique : gain de temps
- ✓ Pas de vidange pendant toute la durée de vie de l'équipement avec son huile biodégradable

La **Cosmos 101** est une tailleuse arboricole pensée pour les exploitations qui cherchent un outil simple, maniable et efficace. Légère, elle permet de réaliser les tailles de formation et l'entretien des jeunes arbres avec confort et précision. Un modèle d'entrée de gamme fiable pour les arboriculteurs.

Modèle	Cosmos 101	Cosmos 101	Cosmos 101
Lamier	4500	5500	6500
Nombre de lames/plateaux	4	5	6
Diamètre (mm)	500	500	500
Hauteur de coupe (m) - Horizontale	3,8	3,8	3,8
Hauteur de coupe (m) - Verticale	5,4	5,8	6,12
Capacité de coupe (mm) - Plateaux	25	25	25
Capacité de coupe (mm) - Lames de scie	160	160	160
Longueur de coupe (m)	1,59	1,95	2,32
Vitesse de rotation (tr/min)	2500	2500	2500
Poids machine (kg)	500	520	555

COSMOS 101



Une tailleuse arboricole simple, polyvalente et accessible



Des avantages concrets pour les exploitants

Ce qui fait la force de la Cosmos 101 c'est sa simplicité d'utilisation. Avec un poids réduit et son format compact, elle n'alourdit pas le porteur et reste facile à manipuler même sur des terrains irréguliers. La taille s'effectue sans à-coups, dans le respect de la végétation avec une coupe nette qui limite les maladies et favorise une bonne repousse. Le lamier de 500 mm permet de couper jusqu'à 16 cm en scie, et jusqu'à 25 mm en plateaux. Les lames peuvent être remplacées par des plateaux à fléaux selon les besoins.

Sa hauteur de coupe horizontale allant jusqu'à 3,80 m permet une couverture efficace des haies et arbres fruitiers sans perte de temps. La Cosmos 101 est équipée d'un boîtier de commande intuitif, avec possibilité d'ajouter un joystick en option pour encore plus de maniabilité.

Elle est aussi robuste et conçue pour durer, avec des matériaux fiables, une transmission efficace et un entretien simple. Grâce à l'huile Panolin biodégradable utilisée dans le système hydraulique autonome, aucune vidange n'est nécessaire pendant toute la durée de vie de l'équipement. Résultat : moins de contraintes, plus de sérénité au quotidien.

- S'adresse aux arboriculteurs et professionnels de l'entretien paysager qui recherchent une solution simple et efficace pour la taille mécanique.
- Permet aussi bien la taille des vergers que l'entretien des haies et/ou bords de champs.
- Outil idéal pour les exploitations à la recherche d'un matériel économique, rapide à mettre en œuvre, et capable de travailler dans des environnements variés, même lorsque l'espace est restreint ou que la maniabilité est primordiale.



Vergers

Agriculture

Supports adaptés



Tracteur

- ✓ Portée verticale jusqu'à 6,5 m idéale pour les vergers
- ✓ Coupe nette jusqu'à 180 mm de diamètre en scie
- ✓ Bras télescopique robuste pour usage intensif
- ✓ Parallélogramme mécanique pour maintien de l'angle de travail
- ✓ Centrale hydraulique autonome, sans contrainte sur le tracteur
- ✓ Tête interchangeable : scie, fléaux ou sécateur
- ✓ Joystick
- ✓ Compatible tracteurs à partir de 4 tonnes
- ✓ Protections latérales
- ✓ Plateaux à fléaux pour taille avant récolte
- ✓ Évacuateur de branches

La **Cosmos 104T** est la tailleuse télescopique la plus polyvalente. Pensée pour les vergers en gobelets et les haies fruitières denses, elle conjugue portée maximale, robustesse et précision, pour des chantiers exigeants menés en toute efficacité.

Modèle

Cosmos 104T

Portée verticale	Jusqu'à 6,5m en portée verticale
Portée horizontale	Jusqu'à 4m
Diamètre de coupe	Jusqu'à 180 mm (scie), 25 mm (fléaux)
Type de bras	Télescopique
Montage tracteur	Avant
Poids du mini tracteur	4 tonnes
Commande	Joystick
Hydraulique	Centrale autonome intégrée
Têtes disponibles	Scie 5 disques, fléaux, sécateur

Cosmos 104T



La machine référente pour la taille mécanique des vergers

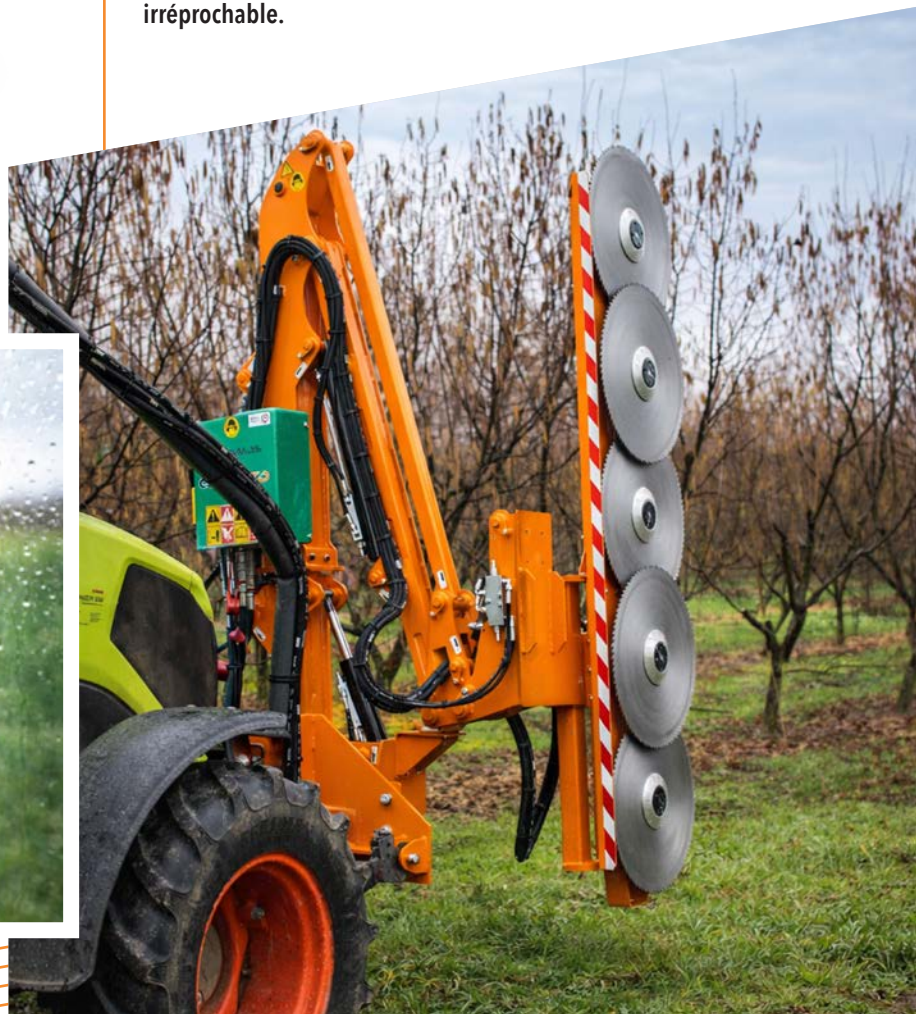


Performance et confort sur tous les terrains

Ce qui distingue la Cosmos 104T, c'est avant tout sa puissance alliée à une grande précision. Équipée d'un lamier pouvant accueillir des lames de scie jusqu'à 600 mm de diamètre, elle assure une coupe nette et franche, indispensable pour préserver la santé des arbres et limiter les risques de maladies. Pour l'entretien des haies plus fines ou des travaux plus légers, la machine peut également recevoir des plateaux à fléaux, permettant de s'adapter aux différentes saisons et aux spécificités des cultures.

Sa centrale hydraulique autonome garantit un fonctionnement optimal sans exiger un débit particulier du tracteur, ce qui la rend compatible avec de nombreux porteurs. La commande est un joystick ergonomique, offrant un confort de travail et une précision remarquable, même lors d'opérations délicates. Grâce au parallélogramme mécanique, la tête de coupe reste parfaitement stable et maintenue dans le même plan, ce qui évite de devoir corriger sans cesse la trajectoire lors de la taille.

- Pensée pour les arboriculteurs exigeants et les professionnels des travaux agricoles.
- Conçue pour intervenir sur des arbres de grande hauteur, des haies fruitières particulièrement denses, ou même sur les bordures de routes et de parcelles.
- Avec sa portée verticale de 6 m et son bras télescopique, elle répond parfaitement aux besoins des exploitations modernes qui cherchent à gagner du temps tout en garantissant une qualité de taille irréprochable.





Supports adaptés



Tracteur

- ✓ Capacités de taille remarquables en rideau grâce à la version télescopique
- ✓ Encombrement réduit
- ✓ Solution adaptée à tous les types de vergers
- ✓ Coupe jusqu'à 160 mm en scie et 30 mm aux fléaux
- ✓ Centrale hydraulique livrée avec huile biodégradable sans vidange
- ✓ Scies à petite denture pour une coupe nette et une bonne cicatrisation
- ✓ Lamier d'ouverture de 3 lames (en option)
- ✓ Secateur de 3 m (en option)
- ✓ Accrochage 3 points ou porte masse

La **Cosmos 105T** est une tailleuse télescopique pensée pour les arboriculteurs qui doivent intervenir sur des arbres de grande taille ou des haies fruitières denses. Avec une portée verticale pouvant atteindre 7,90 m et une polyvalence de coupe exceptionnelle, elle permet d'entretenir les vergers, les haies agricoles et les bords de parcelles avec efficacité et confort.



Modèle	Cosmos 105T		
Lamier	6500	7500	Barre de coupe
Nombre de lames/plateaux	6	7	N/A
Diamètre (mm)	500	500	N/A
Hauteur de coupe (m) - Horizontale	5	5	5
Hauteur de coupe (m) - Verticale	7,55	7,9	8,25
Capacité de coupe (mm) - Plateaux	25	25	30
Capacité de coupe (mm) - Lames de scie	160	160	30
Longueur de coupe (m)	2,32	2,69	3
Vitesse de rotation (tr/min)	2500	2500	400
Poids machine (kg)	555	585	540

COSMOS 105T



COSMOS

Une solution complète pour la taille des vergers de grande hauteur



Les avantages du modèle Cosmos 105T

La Cosmos 105T a été conçue pour apporter un maximum de performance tout en restant simple à utiliser. Son bras télescopique permet de couvrir de grandes hauteurs sans repositionner le tracteur. Le boîtier de commande à deux vitesses permet d'adapter la vitesse de coupe selon l'état de la végétation ou le type d'intervention. Le 150T permet de former le verger en cône, pyramide, cube selon vos besoins.

Grâce à ses lames de scies à petite denture, les branches sont coupées proprement, ce qui favorise une cicatrisation rapide et réduit les risques de maladies. Les plateaux à fléaux (en option) permettent de réaliser l'entretien courant des jeunes pousses avec une coupe plus douce. C'est un modèle très résistant, les premiers modèles travaillent au Chili, Canada et France depuis 10 ans.

Son encombrement réduit facilite le passage dans les vergers à rangs étroits et la version courte disponible permet de s'adapter aux tracteurs de petit gabarit. La centrale hydraulique fonctionne avec une huile biodégradable qui ne nécessite aucun entretien de vidange. Enfin, la Cosmos 105T peut recevoir de nombreux équipements complémentaires pour s'ajuster aux spécificités de chaque exploitation : sécateur 3 m, protections supplémentaires, évacuateur de branches ou encore kit d'ouverture de rang opposé.

- S'adresse directement aux arboriculteurs, exploitants agricoles, CUMA et entreprises de travaux agricoles qui interviennent sur des vergers à haute densité, des fruitiers à noyaux, à coque ou à pépins.
- Permet d'assurer aussi bien les tailles de formation que les tailles d'entretien, y compris sur des parcelles difficiles d'accès ou de grande hauteur.
- Que ce soit en pommiers, poiriers, noyers ou autres fruitiers, la Cosmos 105T combine rapidité, souplesse d'utilisation et précision, tout en réduisant les interventions manuelles fastidieuses.



Supports adaptés



Tracteur

- ✓ Spécial multi-porteurs
- ✓ Longueur de coupe disponible jusqu'à 4,90 m
- ✓ Capacité de coupe jusqu'à 18 cm
- ✓ Vitesse d'avance en taille en vert jusqu'à 5 km/h
- ✓ Pas de vidange durant toute la durée de vie de l'équipement
- ✓ Longueur de lamier à la demande du client
- ✓ Déclenchement mécanique du lamier horizontal de série
- ✓ Accrochage 3 points ou porte masse
- ✓ Monolame pour gourmand (en option)
- ✓ Joystick de serie

Découvrez la **Cosmos 300**, la tailleuse arboricole pensée pour les haies fruitières. Avec sa précision, sa vitesse d'exécution et sa polyvalence, elle accompagne les arboriculteurs dans l'entretien soigné de leurs vergers, tout en améliorant la productivité et la qualité de taille.



COSMOS 300



Un taille-haies développé pour la taille régulière et soignée des vergers fruitiers



Les avantages du lamier Cosmos 300

La Cosmos 300 se distingue par sa polyvalence et sa robustesse. Elle peut être équipée de 4 à 9 lames de scie ou de plateaux à fléaux selon le type de végétation et le travail souhaité. La transmission par courroie Poly Vé 5 gorges garantit une excellente fiabilité et un rendement optimal, même sur de longues journées de travail. Le déport hydraulique de 30 cm permet de régler la position de travail, s'adaptant ainsi aux différentes hauteurs et largeurs de haies.

Parmi les options, on trouve l'ajout d'un lamier horizontal, qui réduit le nombre de passages dans les rangs. Le joystick pour la commande des vérins, la mise en route lamier et une centrale hydraulique double pompe complètent l'ensemble, permettant d'adapter la machine à toutes les configurations de chantier. L'alimentation hydraulique par le porteur et l'attelage avant à trois points assurent quant à eux un montage simple et rapide. Ces atouts permettent aux professionnels de limiter la pénibilité des interventions, d'améliorer la productivité et de garantir une coupe homogène qui respecte les arbres et les haies.

- S'adresse avant tout aux arboriculteurs et producteurs de haies fruitières, mais aussi aux exploitants agricoles.
- Permet de maintenir des formes homogènes, d'éviter l'encombrement des branches et de limiter le recours à l'intervention manuelle, souvent longue et pénible.
- Répond parfaitement aux exigences des professionnels qui souhaitent gagner en rendement et en confort de travail.
- Se monte facilement sur une large gamme de porteurs tracteurs, chargeurs frontaux, chariots télescopiques, ce qui la rend simple à intégrer sur des exploitations déjà équipées.





Supports adaptés



Tracteur

- ✓ Coupe nette et propre
- ✓ Produit idéal pour la taille de pommiers
- ✓ Tailleuse légère
- ✓ Adaptation sur tracteur à partir de 3 tonnes
- ✓ Alimentation hydraulique de la tailleuse par le porteur
- ✓ Modèle parfait pour la taille de jeunes plantations
- ✓ Lamier 2 lames 500 en option sur le dessus
- ✓ Effacement mécanique de la coupe du dessus de série

Découvrez la **Cosmos 310**, la tailleuse arboricole pensée pour offrir un équilibre parfait entre précision et efficacité. Elle accompagne les arboriculteurs dans l'entretien des vergers et garantit une qualité de coupe optimale, même sur des rangs exigeants.

Modèle	Cosmos 310
Barre de coupe	3m + 1m
Longueur de coupe (m) - Horizontale	1
Longueur de coupe (m) - Verticale	3
Capacité de coupe (mm) - Horizontale	20
Capacité de coupe (mm) - Verticale	30
Poids de la machine (kg)	310

COSMOS 310



Une tailleuse arboricole légère et précise



Les avantages du modèle Cosmos 310

La Cosmos 310 a été pensée pour ceux qui recherchent un outil fiable, maniable et efficace pour la taille en verger. Dotée d'un système de coupe précis avec sécateurs hydrauliques capables de couper jusqu'à 30 mm, la Cosmos 310 assure une coupe nette, sans déchirure, ce qui favorise la bonne santé des arbres et limite le risque de maladies. La transmission fiable, le déport hydraulique et les options comme la centrale double pompe assurent une efficacité constante, quelle que soit la densité de la végétation. La Cosmos 310 dispose aussi d'une alimentation hydraulique autonome.

Notre bureau d'étude a créé cette machine pour réduire la pénibilité du travail, limiter les passages dans les rangs et améliorer la régularité de coupe. Légère (310 kg) et conçue pour un montage à l'avant du tracteur, elle garantit une très bonne visibilité de la zone de coupe depuis la cabine. Que ce soit pour former les arbres, entretenir les haies fruitières ou intervenir en pleine saison sur des rangs étroits, la Cosmos 310 facilite le travail et permet de tailler proprement, rapidement et sans effort.

- **Modèle léger et maniable, idéal pour les vergers et exploitations recherchant un outil efficace pour la taille de jeunes plantations.**
- **S'adapte facilement au matériel déjà en place sur l'exploitation. Sa conception compacte en fait une machine très à l'aise dans les passages étroits et sur des plantations en cours de structuration.**
- **Modèle taillé pour les arboriculteurs qui recherchent fiabilité, souplesse d'utilisation et gain de temps à chaque passage.**





Supports adaptés



Télescopique



Chargeuse

- ✓ Équipement d'élagage professionnel polyvalent, idéal pour les travaux intensifs
- ✓ Convient aussi bien aux brise-vents qu'aux tours de champs
- ✓ Visibilité totale du Lamier positionné à l'avant du porteur
- ✓ Vérin d'inclinaison pour la coupe horizontale ou le rabattage
- ✓ Déport hydraulique latéral de 1 m
- ✓ Interchangeabilité lames de scies et plateaux à fleau
- ✓ Support de dépose pour rangement après chantier
- ✓ Chassis double poutre
- ✓ Régulateur de débit, limiteur de pression et clapet anti retour de série
- ✓ Interface d'accrochage toutes marques (en option)
- ✓ Kit électrique et kit drain complet aimanté (en option)
- ✓ Bluetooth (en option)

Le **Cosmos 300D** conçu pour les porteurs télescopiques permet de tailler même dans les zones difficiles d'accès. Grâce à sa configuration frontale et à ses fonctionnalités avancées, il offre confort et précision tout en s'adaptant aux exigences du terrain. Idéal pour les exploitants agricoles, les prestataires d'élagage ou les collectivités. C'est une machine spéciale grande hauteur et grande longueur de coupe.

Modèle	Cosmos 300D-3650	Cosmos 300D-4650	Cosmos 300D-5600	Cosmos 300D-6600
Lamier	3650	4650	5600	6600
Nombre de lames/plateaux	3	4	5	6
Diamètre (mm)	650	650	600	600
Capacité de coupe (mm) Plateaux	25	25	25	25
Capacité de coupe (mm) Lames de scie	220	220	200	200
Longueur de coup (m)	1,57	2,05	2,47	2,91
Vitesse de rotation (tr/min)	2500	2500	2000	2000
Poids machine (sans accrochage) (kg)	750	780	810	850

COSMOS 300D



Une solution pour la taille en hauteur sur télescopique et sur chargeurs frontaux



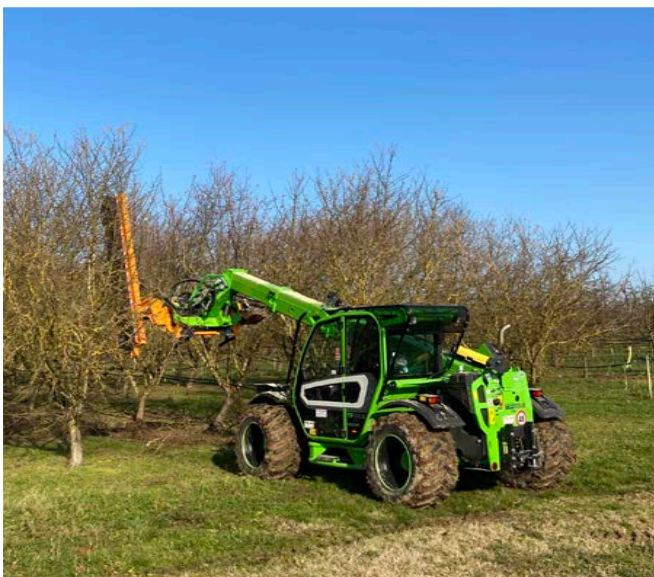
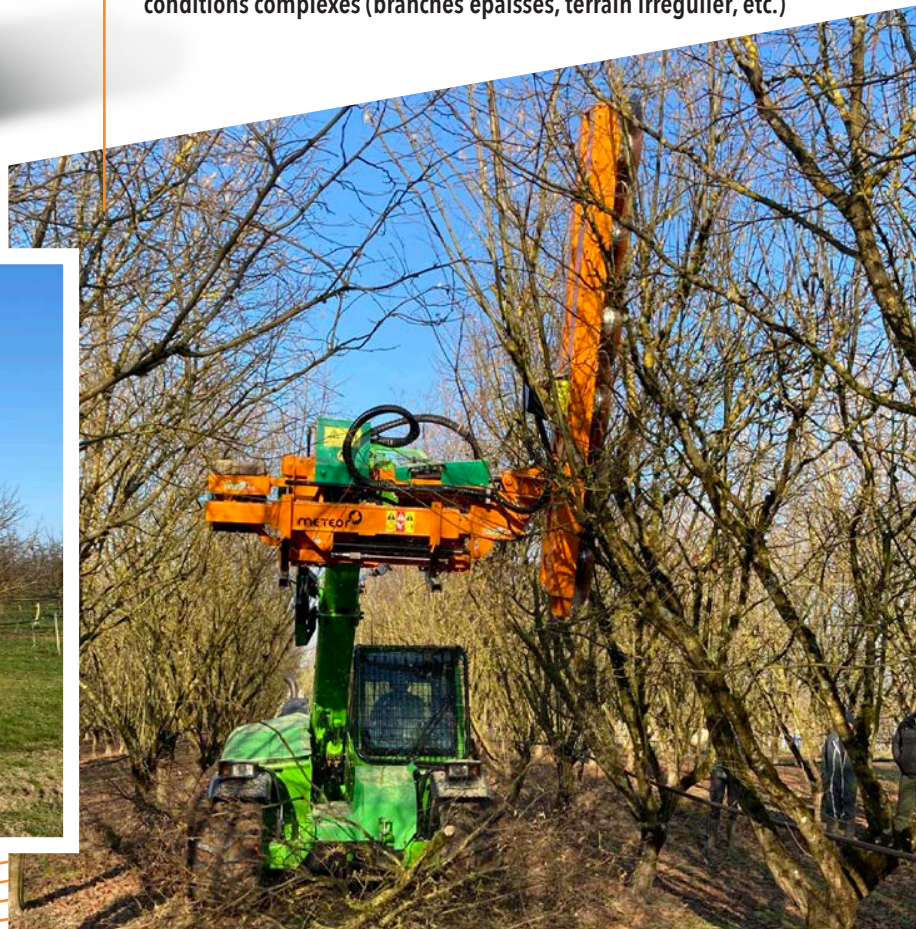
Un lamier pensé pour les travaux intensifs

Le Cosmos 300D se distingue par sa conception robuste et sa capacité à travailler sur de longues sessions d'élagage sans compromis sur la qualité de coupe. Il est équipé d'un lamier à scie de 650 mm de diamètre, capable de couper des branches jusqu'à 220 mm de diamètre avec une grande précision. Cette puissance de coupe est rendue possible grâce à une transmission par courroies Poly-V à 10 gorges, particulièrement fiable et endurante, même dans des conditions intensives.

Le système d'inclinaison hydraulique permet à l'utilisateur de passer d'une coupe verticale à une coupe horizontale sans descendre de la cabine. Le déport latéral d'un mètre, piloté hydrauliquement, offre une vraie liberté de mouvement, notamment pour travailler en retrait ou éviter des obstacles.

Le confort d'utilisation est également au rendez-vous : la commande se fait via un pupitre en cabine avec en option un pilotage Bluetooth. La visibilité sur le lamier est optimale depuis le poste de conduite, ce qui améliore la précision du travail, même en hauteur. Pour s'adapter à différents besoins, les lames de scie peuvent être remplacées par des plateaux emboutis renforcés parfaits pour la taille d'entretien. Et une fois le chantier terminé, un support de dépose permet de ranger facilement l'outil.

- Permet d'intervenir sur des zones difficiles d'accès ou soumises à des contraintes spécifiques.
- Pour haies hautes, bordures boisées, brise-vents ou encore champs entourés d'arbres denses.
- Permet de tailler en hauteur tout en conservant une excellente visibilité depuis la cabine
- Facilite les opérations d'élagage sur de longues distances ou dans des conditions complexes (branches épaisses, terrain irrégulier, etc.)



Supports adaptés



Tracteur

- ✓ Machine double lamiers
- ✓ Montage frontal pour une visibilité totale
- ✓ Possibilité d'être équipée d'un système de passage sous filet pour s'adapter aux dimensions du verger
- ✓ Escamotage mécanique ou hydraulique pour éviter les chocs avec les poteaux
- ✓ Configuration des hauteurs sur mesure
- ✓ Interchangeabilité des lames en plateaux à fléaux
- ✓ En option, montage lamier inclinable

Pensée pour les professionnels de l'arboriculture, la **Cosmos 350** est une solution puissante et polyvalente pour entretenir efficacement les vergers. Avec ses doubles lamiers, sa conception sur-mesure et ses nombreuses options, elle permet de s'adapter aux configurations de plantation les plus spécifiques.



COSMOS 350



Une tailleuse double lamier pour vergers intensifs et palissés



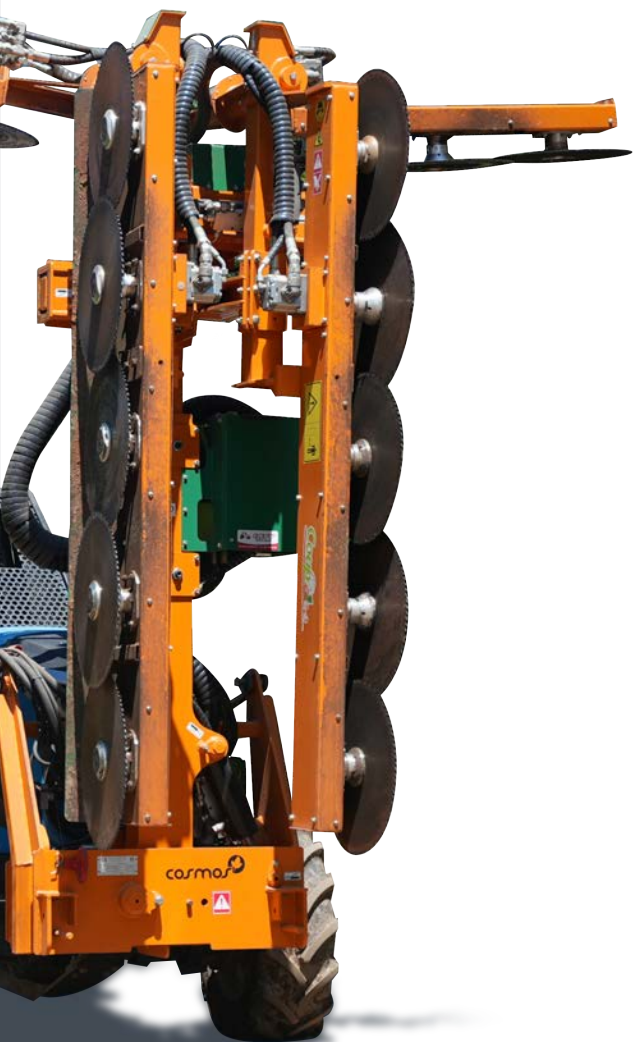
Les points forts de la Cosmos 350

Ce modèle multi-lamiers se distingue par une série d'avantages concrets qui font la différence sur le terrain. Tout d'abord, la possibilité de configurer la hauteur sur mesure permet d'obtenir un outil parfaitement adapté à chaque exploitation. La Cosmos 350 est également compatible avec un montage inclinable (en option) et peut être équipée de 3 à 8 lames de scie permettant une capacité de coupe jusqu'à 160 mm en scie et 25 mm avec les plateaux à couteaux.

Alimentée par une centrale hydraulique autonome, elle peut être montée sur différents tracteurs sans contrainte de débit. Autre atout : son système de transmission par Poly-V 5 gorges assure une puissance fiable et constante, même en conditions difficiles. Son huile biodégradable de série permet de ne pas effectuer de vidange durant toute la durée de vie de l'équipement. Le boîtier de commande en cabine offre une ergonomie d'utilisation appréciable pour un contrôle précis et rapide. Elle se monte à l'avant du tracteur, ce qui offre une visibilité optimale pour travailler avec précision et son système d'escamotage évite les chocs avec les poteaux ou les structures du verger.

Elle peut aussi être équipée d'un système de passage sous filet (en option) pour s'adapter aux dimensions du verger. Enfin, un support de dépose est prévu pour le stockage du matériel après la saison de taille.

- Pensé pour les arboriculteurs qui travaillent sur des vergers palissés, de haute densité ou protégés par filets.
- Convient aussi bien aux haies fruitières qu'aux arbres de taille plus importante.
- Solution particulièrement appréciée dans les vergers de pommiers, de poiriers où elle permet de limiter les passages, d'assurer une coupe nette et d'intervenir rapidement, même en période de forte activité.





Supports adaptés



Tracteur

- ✓ Machine tractée pour tailler un rang complet en un seul passage
- ✓ Solution grande largeur idéale pour vergers intensifs
- ✓ Configuration sur mesure selon les besoins des exploitations
- ✓ Structure renforcée pour un usage intensif
- ✓ Entretien facilité grâce à l'accessibilité des composants
- ✓ Visibilité dégagée pour l'utilisateur depuis la cabine
- ✓ Possibilité d'ajouter des options spécifiques (boîtiers de commande, outils de coupe, etc.)
- ✓ Grand confort d'utilisation, même en travail prolongé

COSMOS 600

Une tailleuse arboricole tractée pour la taille intensive

La **Cosmos 600** est la machine tractée la plus configurable de la gamme Coup'Eco. Conçue pour tailler un rang complet en un seul passage, elle offre un rendement inégalé dans les vergers de pommiers, poiriers, pêchers ou toute autre culture arboricole exigeante.



Les avantages concrets de la Cosmos 600

Ce modèle n'est pas seulement puissant : il est aussi conçu pour faciliter la vie sur le terrain et être très robuste. Montée à l'arrière du tracteur, elle laisse l'avant entièrement dégagé, améliorant nettement la visibilité et le confort de conduite. Sa configuration s'ajuste facilement selon la largeur des rangs ou le type d'arbre à tailler, offrant une vraie souplesse d'utilisation. Grâce à ses modules renforcés et à son système de coupe performant, la Cosmos 600 permet un passage fluide, une coupe homogène et un rythme de travail soutenu.

Chaque élément a été dimensionné pour supporter les sollicitations répétées d'une taille intensive, saison après saison. Les composants sont accessibles pour simplifier la maintenance et limiter les temps d'arrêt. La machine se plie également aux exigences de sécurité et de confort avec une commande intuitive et une très bonne stabilité à l'usage.

- Capable de gérer un rang entier sans avoir à multiplier les manœuvres.
- Idéal dans les vergers de pommiers, de poiriers, de pêchers ou encore dans les exploitations en culture haute densité.
- Permet de réaliser la taille complète (dessus et côtés) en un seul passage.



Supports adaptés


Tracteur

- ✓ Taille complète d'un rang en un seul passage
- ✓ 4 lamiers indépendants, réglage individuel possible
- ✓ Lames de 600 et 700 mm pour une coupe nette et régulière
- ✓ Largeur de travail réglable jusqu'à 5 m
- ✓ Réglages indépendants et configuration sur mesure
- ✓ Stabilité renforcée grâce au double essieu balancier
- ✓ Remorque semi-portée exclusive sur le marché, assurant stabilité et maniabilité
- ✓ Vitesse de rotation rapide (~2000 tr/min) pour une coupe nette et efficace



COSMOS 900

Une tailleuse arboricole puissante et modulable pour les grandes exploitations

Découvrez la **COSMOS 900**, la machine tractée la plus puissante de la gamme. Capable de tailler un rang complet en un seul passage, elle optimise le temps de travail tout en garantissant une coupe nette, précise et homogène. C'est la seule remorque semi-portée dédiée à l'élagage arboricole avec une configuration très performante : 4 lamiers rotatifs pour l'ouverture de rangs et la taille sur les demi-rangs intérieurs ou en plateau.



Une machine pensée pour la performance

Ses cinq modules de coupe agissent simultanément pour offrir une coupe franche, sans déchirure, même sur les branches de fort diamètre. Ses disques de 600 et 700 mm garantissent une coupe franche même sur les branches de grand diamètre, tout en favorisant une repousse homogène. Grâce à sa largeur de travail réglable, elle s'adapte aux différentes structures de vergers. La Cosmos 900 Remorque incarne la solution la plus performante et polyvalente pour vos besoins de taille intensifs en vergers.

Le double essieu balancier offre une excellente stabilité au sol, y compris sur les terrains irréguliers. L'ensemble des bras est réglable indépendamment, permettant de configurer précisément la machine selon le type de plantation. C'est un confort de conduite optimisé, moins de passages et une taille propre à chaque fois.

Côté robustesse, la Cosmos 900 est équipée de lamiers renforcés avec une transmission par courroies Poly-V 12 gorges en Kevlar, assurant une longévité accrue, une transmission de puissance optimale, et une résistance aux efforts intenses. En plus, l'utilisation sur tracteur permet de conserver une excellente visibilité avec des commandes accessibles et une bonne ergonomie d'utilisation.

- S'adresse aux arboriculteurs, CUMA, ETA, grandes exploitations fruitières, qui cherchent à gagner en efficacité sur des vergers de grande taille.
- Permet une taille parfaite sans multiplier les allers-retours.
- Permet un gain de temps précieux, moins de passages dans les rangs, et une coupe nette qui respecte la structure des arbres et favorise leur santé.



VOTRE **REVENDEUR**



Retrouvez les vidéos



de nos produits

COUP'ECO S.A.S.

ZI DU CHAIL

17800 PONS

FRANCE

+33 (0) 546 96 25 50

coupeco@coupeco.com